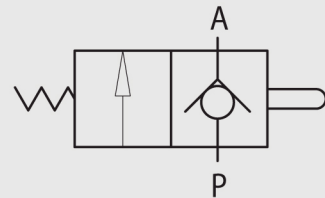


## 13.3 - FINECORSA A PULSANTE NORMALMENTE CHIUSO

TIPO/TYPE  
VF-NC

## 13.3 - PUSHBUTTON END STROKE VALVES, NORMALLY CLOSED

SCHEMA IDRAULICO  
HYDRAULIC DIAGRAM



### IMPIEGO:

Valvola utilizzata per aprire il passaggio di olio in un circuito idraulico (valvola normalmente chiusa). Una volta azionato meccanicamente il cursore, si ha il libero passaggio dell'olio da P a A. Può avere principalmente due impieghi:

- a) per azionare la sequenza di due attuatori;
- b) come valvola di fine corsa, con flusso direttamente collegato allo scarico.

### MATERIALI E CARATTERISTICHE:

**Corpo:** acciaio

**Componenti interni:** acciaio temprato termicamente e rettificato

**Guarnizioni:** BUNA N standard

**Tenuta:** a sfera. Trafilamento nullo

### MONTAGGIO:

Collegare P alla linea di utilizzo e A direttamente allo scarico.

Lo schema di montaggio può variare in base al servizio richiesto.

### USE AND OPERATION:

This valve allows oil passage in a hydraulic circuit (normally closed valve). Once the slider is set into action, oil flow is free from P to A. It can be used:

- a) to set the sequence of 2 actuators;
- b) as end strokes valve, where flow is directly connected to the tank.

### MATERIALS AND FEATURES

**Body:** zinc-plated steel

**Internal parts:** grounded and hardened steel

**Seals:** BUNA N standard

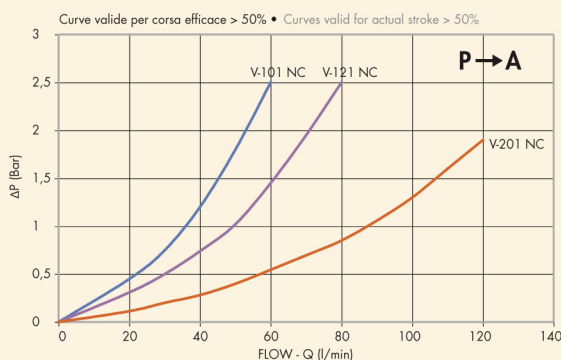
**Ball type:** any leakage

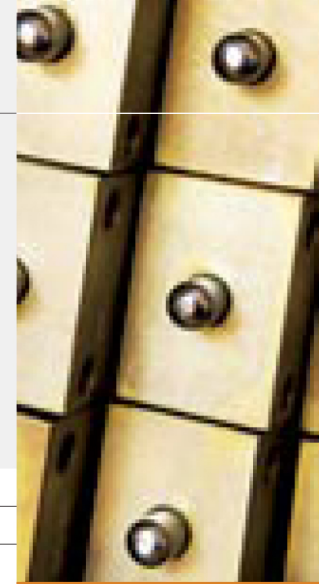
### APPLICATIONS:

Connect A directly to the tank and P as for necessity. Mounting scheme can vary according to the use.

### PERDITE DI CARICO PRESSURE DROPS CURVE

Temperatura olio: 50°C - Viscosità olio: 30 cSt  
Oil temperature: 50°C - Oil viscosity: 30 cSt





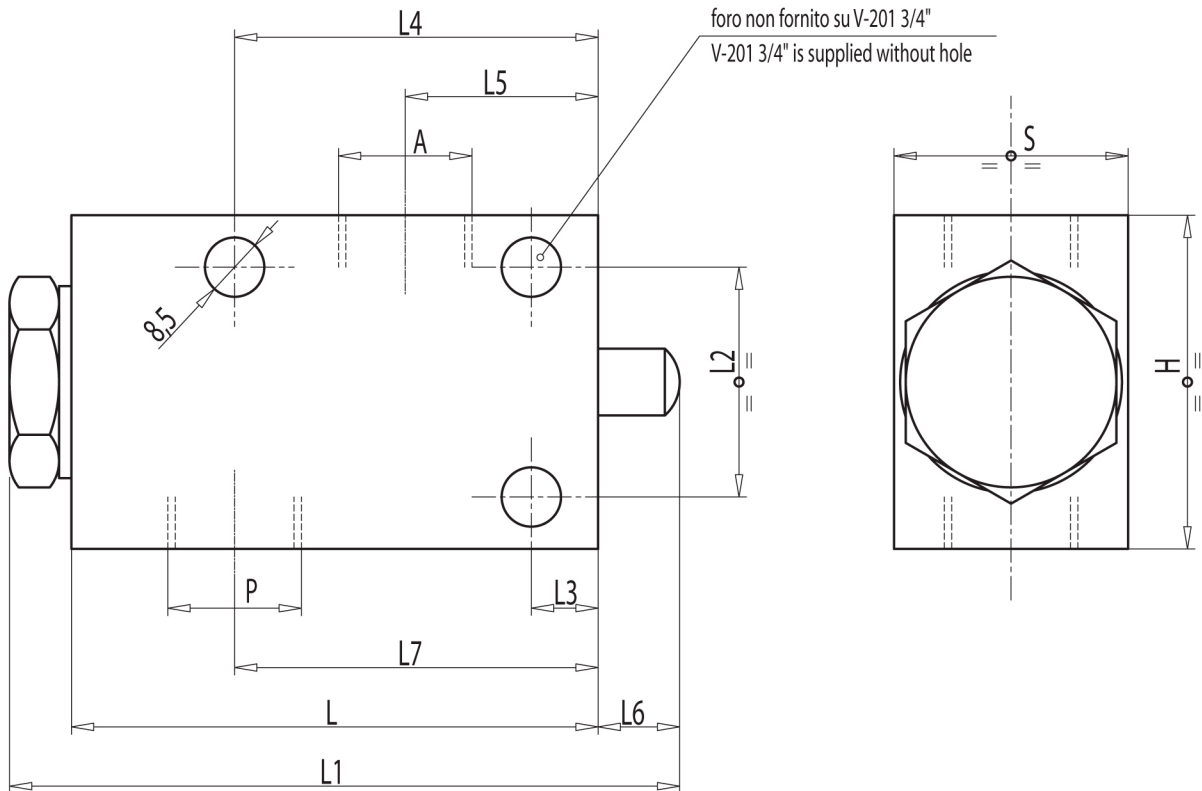
CODICE  
CODE

SIGLA  
TYPE

PORTATA MAX  
MAX FLOW  
Lt./min

PRESSIONE MAX  
MAX PRESSURE  
Bar

<b>V0827</b>	V - 101 3/8" NC	40	350
<b>V0828</b>	V - 121 1/2" NC	60	350
<b>V0829</b>	V - 201 3/4" NC	100	350



CODICE CODE	SIGLA TYPE	A - P	L	L1	L2	L3	L4	L5	L6	L7	H	S	PESO WEIGHT
		GAS	mm	mm	mm	mm	mm	mm	mm	mm	mm	mm	Kg
<b>V0827</b>	V - 101 3/8" NC	G 3/8"	80	105	35	10	55	30	14	55	50	35	0,962
<b>V0828</b>	V - 121 1/2" NC	G 1/2"	80	105	35	10	55	28,5	14	55	50	35	0,934
<b>V0829</b>	V - 201 3/4" NC	G 3/4"	88	115	50	20	68	23	14	61	70	45	0,860